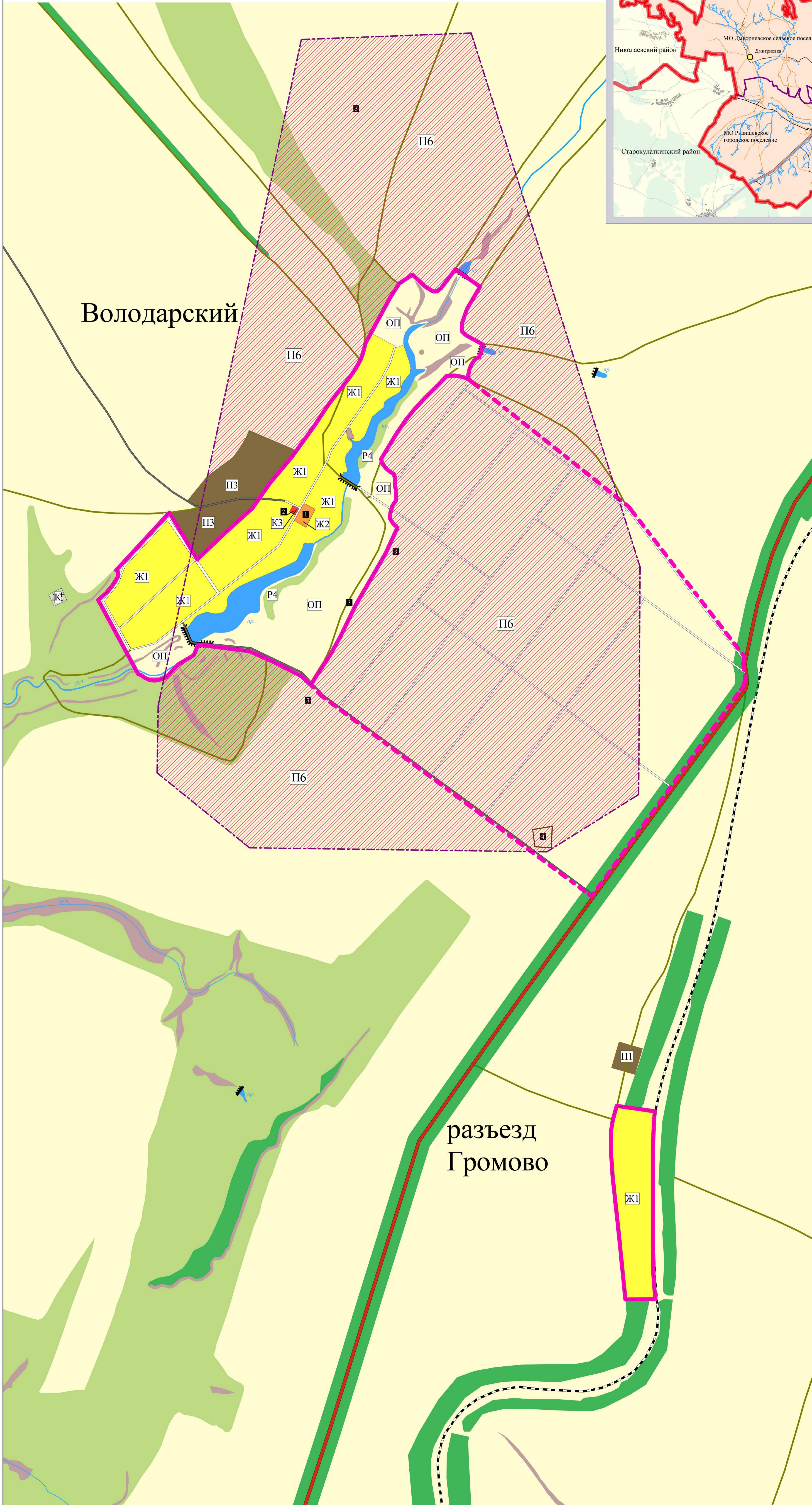
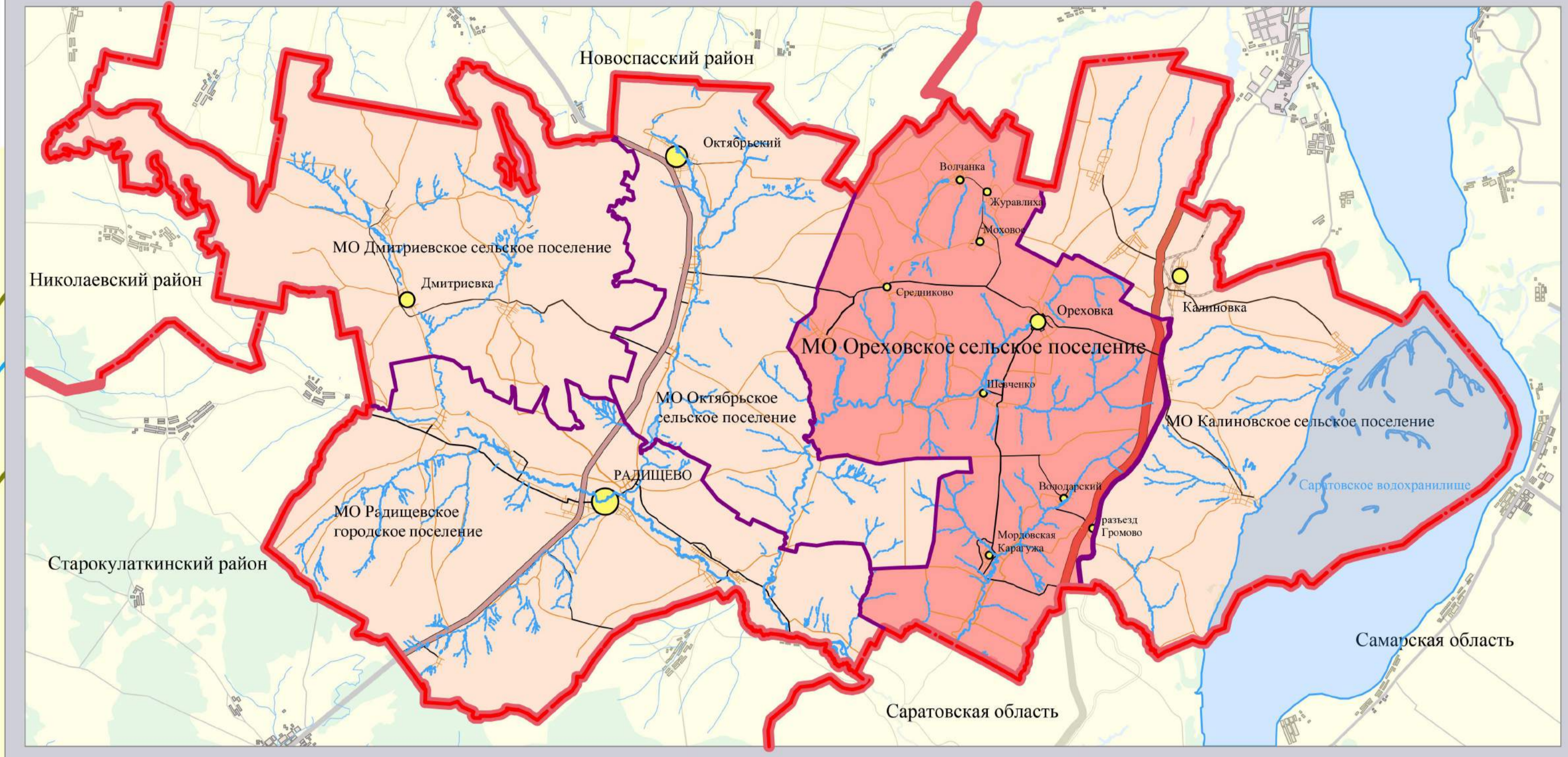


Статья 62.5 МО Ореховское сельское поселение, п. Володарский, разъезд Громово Градостроительное зонирование территории (М 1:5 000)

Ситуационный план
(М 1:400 000)



Условные обозначения:

Проект.	Сущ.	Границы:
		населённого пункта
		Володарского месторождения нефти
Транспортно-инженерные объекты и коммуникации:		
		автодороги федерального значения
		автодороги районного значения
		автодороги местного значения
		мосты
Зонирование:		
		Ж1 зона усадебных и блокированных домов
		Ж2 зона многоквартирных домов до 3-х этажей
		Ж3 коммерческая зона местного значения
		П1 коммунально-складская зона, зона предприятий V класса вредности
		П3 зона предприятий III класса вредности
		ОП открытых пространств
		Р4 зона дач
		кладбища
		П6 зона возможной разработки месторождений полезных ископаемых
Территории:		
		лесов лесного фонда
		лесополоса
		коллективных садов
		сельскохозяйственного назначения
		оврагов
		водного фонда
		кладбища
Защитные сооружения от опасных природных и техногенных процессов и явлений:		
		гидротехнические сооружения
Экспликация зданий:		
		школа
		магазин
		действующая нефтяная скважина
		пункт сбора нефти